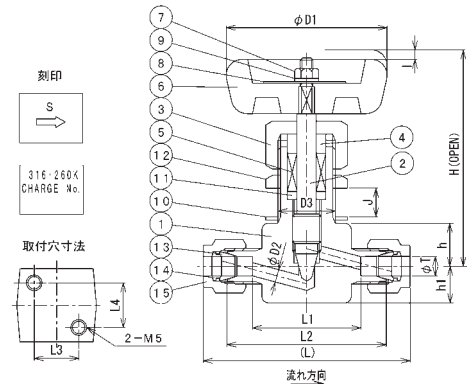


高圧ニードルバルブ (ダブルフェルールタイプ)

NEEDLE VALVES 25.5MPa [260kgf/cm²] (SNVT Type) (Double Ferrule Type)



UNIT : mm

| 型番 | 適用チューブ外径 | 全開 | | オリフィス径 | パネル取付穴径 | 組込長さ | 本体長さ | | | | | リフト | パネル取付厚さ | |
|----------|-----------|------|----|---------|------------------|--------|------|----|----|----|---|------|-------------|---|
| TYPE NO. | TUBE O.D. | OPEN | | ORIFICE | PANEL HOLE DRILL | APPROX | BODY | | | | | LIFT | PANEL THICK | |
| | T | H | D1 | D2 | D3 | (L) | L1 | L2 | L3 | L4 | h | h1 | l | J |

[ミリサイズチューブ用]

| | | | | | | | | | | | | | | |
|------------|----|----|----|-----|----|------|------|------|----|----|----|------|---|-----|
| SNVT- 6M-H | 6 | 69 | 55 | 4 | 18 | 65.2 | 34 | 50 | 14 | 14 | 17 | 11.5 | 4 | 2~4 |
| SNVT- 8M-H | 8 | 69 | 55 | 5 | 18 | 65.4 | 32.6 | 50 | 14 | 14 | 17 | 11.5 | 4 | 2~4 |
| SNVT-10M-H | 10 | 78 | 65 | 5.5 | 22 | 68.4 | 34 | 53 | 17 | 17 | 19 | 14.5 | 5 | 2~6 |
| SNVT-12M-H | 12 | 78 | 65 | 5.5 | 22 | 75.4 | 29.2 | 54.6 | 17 | 17 | 19 | 14.5 | 5 | 2~6 |

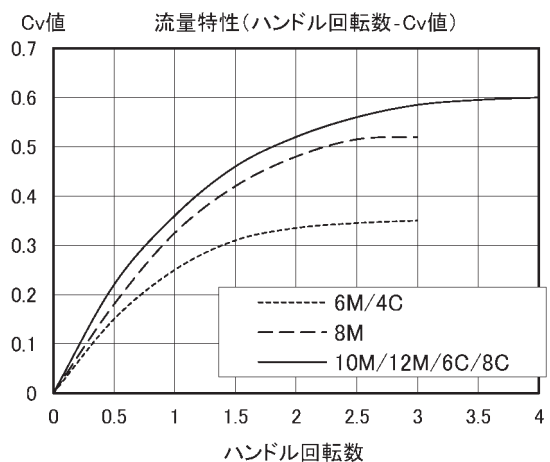
[インチサイズチューブ用] チューブ外径の () 内はインチ表示

| | | | | | | | | | | | | | | |
|------------|------------|----|----|-----|----|------|------|------|----|----|----|------|---|-----|
| SNVT- 4C-H | 6.35(1/4") | 69 | 55 | 4 | 18 | 65.2 | 34 | 50 | 14 | 14 | 17 | 11.5 | 4 | 2~4 |
| SNVT- 6C-H | 9.52(3/8") | 78 | 65 | 5.5 | 22 | 68.4 | 34 | 53 | 17 | 17 | 19 | 14.5 | 5 | 2~6 |
| SNVT- 8C-H | 12.7(1/2") | 78 | 65 | 5.5 | 22 | 79.4 | 29.2 | 54.6 | 17 | 17 | 19 | 14.5 | 5 | 2~6 |

※最高使用圧力:25.5MPa (38℃)
 ※使用温度範囲: -20~150℃

バルブ構成部品表

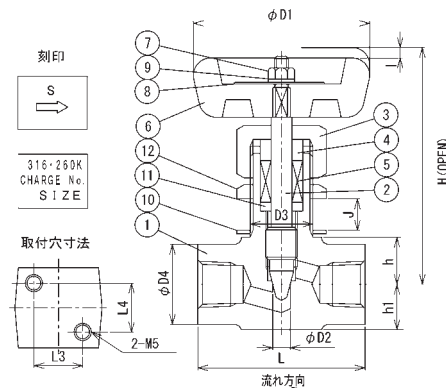
| 部品番号 | 部品名称 | 材質 | 数量 |
|----------|--------------|-------------|------|
| PART NO. | NAME OF PART | MATERIAL | QTY |
| 1 | 弁箱 | SUS F 316 | 1 |
| 2 | 弁棒 | SUS630 | 1 |
| 3 | グランドナット | SUS316 | 1 |
| 4 | グランド | SUS316 | 1 |
| 5 | グランドパッキン | PTFE | 1SET |
| 6 | ハンドル | ADC12 | 1 |
| 7 | ハンドル固定ナット | SUS304 | 1 |
| 8 | 銘板 | A1050P | 1 |
| 9 | スプリングワッシャー | SUS304 | 1 |
| 10 | パネルパッキン | NONASBESTOS | 1 |
| 11 | パッキンワッシャー | SUS316 | 1 |
| 12 | パネルナット | SUS316 | 1 |
| 13 | フロントフェルール | SUS316 | 2 |
| 14 | バックフェルール | SUS316 | 2 |
| 15 | 袋ナット | SUS316 | 2 |



◎型番末尾の"H"は使用状況により選定し、変更してご注文下さい。
 150℃ (302° F) まで→H
 230℃ (446° F) まで→HT
 360℃ (680° F) まで→HG ※使用制限がありますので取扱説明書を必ずご確認ください。
 ◎製品改良のため、形状及び寸法は、予告無く変更することがありますので、あらかじめご了承ください。

高圧ニードルバルブ (ねじ込みタイプ)

NEEDLE VALVES 25.5MPa [260kgf/cm²] (SNVT Type) (Screwed Type)



UNIT : mm

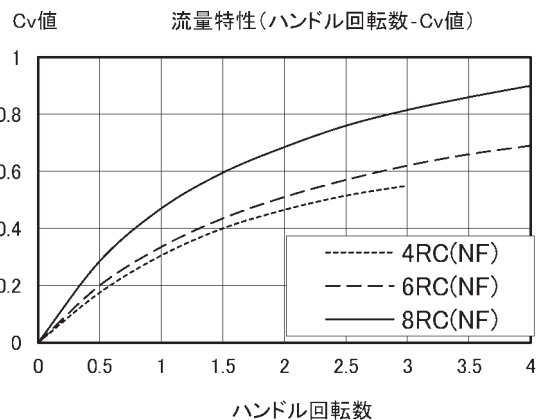
| 型番 | 管用テーパ めねじ | 全開 | | オリフィス 径 | パネル 取付穴径 | | 本体長さ | | | | | リフト | パネル 取付厚さ |
|--------------|--------------|------|----|------------|---------------------|------|------|----|----|----|------|------|-------------|
| TYPE NO. | PIPE THREAD | OPEN | | ORIFICE | PANEL HOLE DRILL | | BODY | | | | | LIFT | PANEL THICK |
| | | H | D1 | D2 | D3 | D4 | L | L3 | L4 | h | h1 | l | J |
| SNVT- 4RC- H | RC1/4 | 69 | 55 | 5 | 18 | 23.0 | 60 | 14 | 11 | 17 | 13 | 4 | 2~4 |
| SNVT- 6RC- H | RC3/8 | 78 | 65 | 6 | 22 | 26.5 | 65 | 16 | 17 | 19 | 14 | 5 | 2~6 |
| SNVT- 8RC- H | RC1/2 | 84 | 65 | 8 | 22 | 33.0 | 75 | 15 | 22 | 22 | 17.5 | 6 | 2~8 |
| SNVT- 4NF- H | 1/4NPT | 69 | 55 | 5 | 18 | 23.0 | 60 | 14 | 11 | 17 | 13 | 4 | 2~4 |
| SNVT- 6NF- H | 3/8NPT | 78 | 65 | 6 | 22 | 26.5 | 65 | 16 | 17 | 19 | 14 | 5 | 2~6 |
| SNVT- 8NF- H | 1/2NPT | 84 | 65 | 8 | 22 | 33.0 | 75 | 15 | 22 | 22 | 17.5 | 6 | 2~8 |

※最高使用圧力：25.5MPa (38℃)
 ※使用温度範囲：-20~150℃

バルブ構成部品表

| 部品番号 | 部品名称 | 材質 | 数量 |
|----------|--------------|-------------|------|
| PART NO. | NAME OF PART | MATERIAL | Q'TY |
| 1 | 弁箱 | SUS F 316 | 1 |
| 2 | 弁棒 | SUS630 | 1 |
| 3 | グランドナット | SUS316 | 1 |
| 4 | グランド | SUS316 | 1 |
| 5 | グランドパッキン | PTFE | 1SET |
| 6 | ハンドル | ADC12 | 1 |
| 7 | ハンドル固定ナット | SUS304 | 1 |
| 8 | 銘板 | A1050P | 1 |
| 9 | スプリングワッシャー | SUS304 | 1 |
| 10 | パネルワッシャー | NONASBESTOS | 1 |
| 11 | パッキンワッシャー | SUS316 | 1 |
| 12 | パネルナット | SUS316 | 1 |

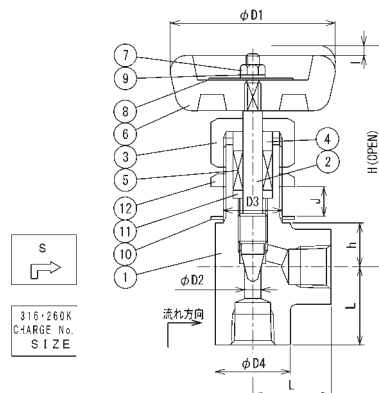
◎型番末尾の"H"は使用状況により選定し、変更してご注文下さい。
 150℃ (302° F) まで→H
 230℃ (446° F) まで→HT
 400℃ (752° F) まで→HG ※使用制限がありますので取扱説明書を必ずご確認願います。
 ◎製品改良のため、形状及び寸法は、予告無く変更することがありますので、あらかじめご了承ください。



SUS316 ステンレス製高圧ニードルバルブ

高圧ニードルバルブ (アングルねじ込みタイプ)

NEEDLE VALVES 25.5MPa [260kgf/cm²] (SNVET Type) (Screwed Angle Type)



UNIT : mm

| 型番 | 管用テーパめねじ | 全開 | オリフィス径 | パネル取付穴径 | 本体長さ | リフト | パネル取付厚さ | | | |
|---------------|-------------|------|---------|------------------|------|------|-------------|----|---|-----|
| TYPE NO. | PIPE THREAD | OPEN | ORIFICE | PANEL HOLE DRILL | BODY | LIFT | PANEL THICK | | | |
| | | H | D1 | D2 | D3 | D4 | L | h | I | J |
| SNVET- 4RC- H | RC1/4 | 69 | 55 | 5 | 18 | 23.0 | 24.0 | 17 | 4 | 2~4 |
| SNVET- 6RC- H | RC3/8 | 78 | 65 | 6 | 22 | 26.5 | 27.5 | 19 | 5 | 2~6 |
| SNVET- 8RC- H | RC1/2 | 84 | 65 | 8 | 22 | 33.0 | 30.0 | 22 | 6 | 2~8 |
| SNVET- 4NF- H | 1/4NPT | 69 | 55 | 5 | 18 | 23.0 | 24.0 | 17 | 4 | 2~4 |
| SNVET- 6NF- H | 3/8NPT | 78 | 65 | 6 | 22 | 26.5 | 27.5 | 19 | 5 | 2~6 |
| SNVET- 8NF- H | 1/2NPT | 84 | 65 | 8 | 22 | 33.0 | 30.0 | 22 | 6 | 2~8 |

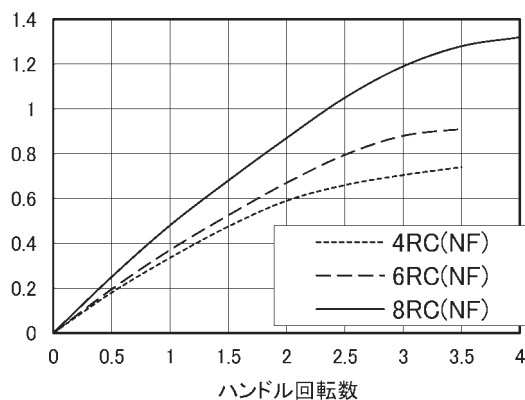
※最高使用圧力: 25.5MPa (38°C)
 ※使用温度範囲: -20~150°C

バルブ構成部品表

| 部品番号 | 部品名称 | 材質 | 数量 |
|----------|--------------|-------------|------|
| PART NO. | NAME OF PART | MATERIAL | QTY |
| 1 | 弁箱 | SUS F 316 | 1 |
| 2 | 弁棒 | SUS630 | 1 |
| 3 | グランドナット | SUS316 | 1 |
| 4 | グランド | SUS316 | 1 |
| 5 | グランドパッキン | PTFE | 1SET |
| 6 | ハンドル | ADC12 | 1 |
| 7 | ハンドル固定ナット | SUS304 | 1 |
| 8 | 銘板 | A1050P | 1 |
| 9 | スプリングワッシャー | SUS304 | 1 |
| 10 | パネルワッシャー | NONASBESTOS | 1 |
| 11 | パッキンワッシャー | SUS316 | 1 |
| 12 | パネルナット | SUS316 | 1 |

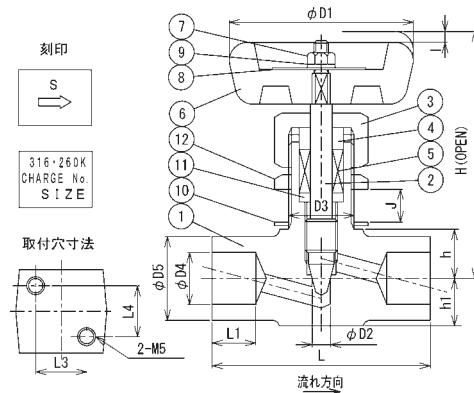
◎型番末尾の“H”は使用状況により選定し、変更してご注文下さい。
 150°C (302° F) まで→H
 230°C (446° F) まで→HT
 400°C (752° F) まで→HG ※使用制限がありますので取扱説明書を必ずご確認願います。
 ◎製品改良のため、形状及び寸法は、予告無く変更することがありますので、あらかじめご了承下さい。

Cv値 流量特性(ハンドル回転数-Cv値)



高圧ニードルバルブ (差込溶接タイプ)

NEEDLE VALVES 25.5MPa [260kgf/cm²] (SNVT Type)



UNIT : mm

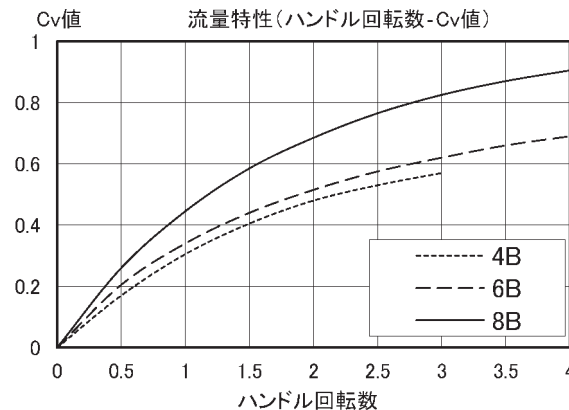
| 型番 | 呼び径 | 全開 | オリフィス径 | パネル取付穴径 | | | | 本体長さ | 差込深さ | | | | | リフト | パネル取付厚さ |
|--------------|------|------|---------|------------------|----|------|------|------|-------|----|----|----|------|------|-------------|
| TYPE NO. | SIZE | OPEN | ORIFICE | PANEL HOLE DRILL | | | | BODY | DEPTH | | | | | LIFT | PANEL THICK |
| | | H | D1 | D2 | D3 | D4 | D5 | L | L1 | L3 | L4 | h | h1 | l | J |
| SNVT-4BSW0-H | 1/4B | 69 | 55 | 5 | 18 | 14.3 | 23.0 | 60 | 10 | 14 | 11 | 17 | 13.0 | 4 | 2~4 |
| SNVT-6BSW0-H | 3/8B | 78 | 65 | 6 | 22 | 17.8 | 26.5 | 65 | 10 | 16 | 17 | 19 | 14.0 | 5 | 2~6 |
| SNVT-8BSW0-H | 1/2B | 84 | 65 | 8 | 22 | 22.2 | 33.0 | 75 | 10 | 15 | 22 | 22 | 17.5 | 6 | 2~8 |

※最高使用圧力：25.5MPa (38℃)
 ※使用温度範囲：-20~150℃

バルブ構成部品表

| 部品番号 | 部品名称 | 材質 | 数量 |
|----------|--------------|-------------|------|
| PART NO. | NAME OF PART | MATERIAL | Q'TY |
| 1 | 弁箱 | SUS F 316 | 1 |
| 2 | 弁棒 | SUS630 | 1 |
| 3 | グランドナット | SUS316 | 1 |
| 4 | グランド | SUS316 | 1 |
| 5 | グランドパッキン | PTFE | 1SET |
| 6 | ハンドル | ADC12 | 1 |
| 7 | ハンドル固定ナット | SUS304 | 1 |
| 8 | 銘板 | A1050P | 1 |
| 9 | スプリングワッシャー | SUS304 | 1 |
| 10 | パネルワッシャー | NONASBESTOS | 1 |
| 11 | パッキンワッシャー | SUS316 | 1 |
| 12 | パネルナット | SUS316 | 1 |

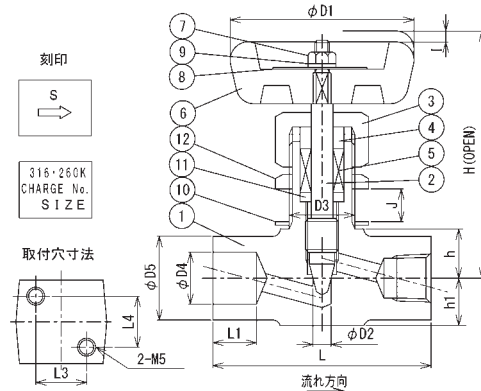
- ◎型番末尾の"H"は使用状況により選定し、変更してご注文下さい。
 150℃ (302° F) まで→H
 230℃ (446° F) まで→HT
 400℃ (752° F) まで→HG ※使用制限がありますので取扱説明書を必ずご確認願います。
- ◎製品改良のため、形状及び寸法は、予告無く変更することがありますので、あらかじめご了承下さい。
- ◎両端溶接を行う場合は、十分なインターバル (約20分) を設けて熱影響が軽減されるような施工をお願い致します。
 また弁の状態は、全閉から約1/2回転以上開いた位置での施工をお願い致します。



SUS316 ステンレス製高圧ニードルバルブ

高圧ニードルバルブ (差込溶接×ねじ込みタイプ)

NEEDLE VALVES 25.5MPa [260kgf/cm²] (SNVT Type) (SW × Screw Type)



UNIT : mm

| 型番 | 呼び径 | 全開 | オリフィス径 | パネル取付穴径 | | | 本体長さ | 差込深さ | | | | | リフト | パネル取付厚さ | |
|-----------------|-------------|------|---------|------------------|----|------|------|-------|----|----|----|----|------|-------------|-----|
| TYPE NO. | SIZE | OPEN | ORIFICE | PANEL HOLE DRILL | | | BODY | DEPTH | | | | | LIFT | PANEL THICK | |
| | | H | D1 | D2 | D3 | D4 | D5 | L | L1 | L3 | L4 | h | h1 | l | J |
| SNVT-4BSW 4-H | 1/4B*RC1/4 | 69 | 55 | 5 | 18 | 14.3 | 23.0 | 60 | 10 | 14 | 11 | 17 | 13.0 | 4 | 2~4 |
| SNVT-6BSW 6-H | 3/8B*RC3/8 | 78 | 65 | 6 | 22 | 17.8 | 26.5 | 65 | 10 | 16 | 17 | 19 | 14.0 | 5 | 2~6 |
| SNVT-8BSW 8-H | 1/2B*RC1/2 | 84 | 65 | 8 | 22 | 22.2 | 33.0 | 75 | 10 | 15 | 22 | 22 | 17.5 | 6 | 2~8 |
| SNVT-4BSW 4NF-H | 1/4B*1/4NPT | 69 | 55 | 5 | 18 | 14.3 | 23.0 | 60 | 10 | 14 | 11 | 17 | 13.0 | 4 | 2~4 |
| SNVT-6BSW 6NF-H | 3/8B*3/8NPT | 78 | 65 | 6 | 22 | 17.8 | 26.5 | 65 | 10 | 16 | 17 | 19 | 14.0 | 5 | 2~6 |
| SNVT-8BSW 8NF-H | 1/2B*1/2NPT | 84 | 65 | 8 | 22 | 22.2 | 33.0 | 75 | 10 | 15 | 22 | 22 | 17.5 | 6 | 2~8 |

※最高使用圧力: 25.5MPa (38°C)
 ※使用温度範囲: -20~150°C

バルブ構成部品表

| 部品番号 | 部品名称 | 材質 | 数量 |
|----------|--------------|-------------|------|
| PART NO. | NAME OF PART | MATERIAL | QTY |
| 1 | 弁箱 | SUS F 316 | 1 |
| 2 | 弁棒 | SUS630 | 1 |
| 3 | グランドナット | SUS316 | 1 |
| 4 | グランド | SUS316 | 1 |
| 5 | グランドパッキン | PTFE | 1SET |
| 6 | ハンドル | ADC12 | 1 |
| 7 | ハンドル固定ナット | SUS304 | 1 |
| 8 | 銘板 | A1050P | 1 |
| 9 | スプリングワッシャー | SUS304 | 1 |
| 10 | パネルワッシャー | NONASBESTOS | 1 |
| 11 | パッキンワッシャー | SUS316 | 1 |
| 12 | パネルナット | SUS316 | 1 |

◎型番末尾の“H”は使用状況により選定し、変更してご注文下さい。
 150°C (302° F) まで→H
 230°C (446° F) まで→HT
 400°C (752° F) まで→HG ※使用制限がありますので取扱説明書を必ずご確認願います。
 ◎製品改良のため、形状及び寸法は、予告無く変更することがありますので、あらかじめご了承下さい。

